



RENOVAÇÃO, BEM-ESTAR E BELEZA:

Conheça a Odontologia Estética

INTRODUÇÃO

A combinação de cor, textura e forma é fundamental na construção da beleza do sorriso. Muitas vezes, dentes ausentes, desalinhados, descoloridos ou manchados podem comprometer a apresentação pessoal e influenciar negativamente as relações profissionais e pessoais.

Livros, revistas e mídias sociais impulsionam o desejo pelo belo sorriso mas, ainda existe desinformações e equívocos a este respeito. O primeiro passo é procurar um dentista capacitado e com experiência suficiente, que conheça as técnicas mais avançadas e tenha aptidão para interpretar as expectativas do paciente.

Para atingir um resultado estético excelente e personalizado, mas que seja duradouro e não comprometa a saúde bucal. Para isso, há diversas opções de tratamento, técnicas e materiais.

A seguir, elencamos alguns desses tratamentos da Odontologia Estética.

Para cada pessoa para cada rosto existe um sorriso ideal. A partir de técnicas avançadas o dentista pode aplica-las dentro da expectativa estética de cada paciente pois não existe um sorriso padrão de sucesso para todos. O segredo é entender os anseios individuais de cada paciente e aplicar a melhor técnica variando desde amplitude, forma, cor, textura, translucides dos dentes.



AS DUAS ESPECIALIDADES MAIS “ESTÉTICAS”

A Estética Odontológica não é uma especialidade reconhecida pelo Conselho Federal de Odontologia, mas sim um termo que engloba diversas especialidades entre elas, se destacam a Implantodontia, Ortodontia, Prótese Dentária e a Dentística, que são as áreas que devolvem função e/ou modificam a estética, tanto para dentes sadios como também para dentes fraturados, com lesões cáries ou desgastados e, ainda, substituem os dentes ausentes. Isso pode ser feito por meio de resinas compostas e cimentação de peças cerâmicas (próteses), ambas estéticas e resistentes.

Um dos tratamentos mais conhecidos realizados pela Prótese Dentária é o das lentes de contato dentais e das facetas laminadas e, na Dentística, o clareamento dentário é, sem dúvida, um dos mais procurados.

Eles possuem um grande poder de transformação do sorriso, alcançando um novo visual.



CONHEÇA

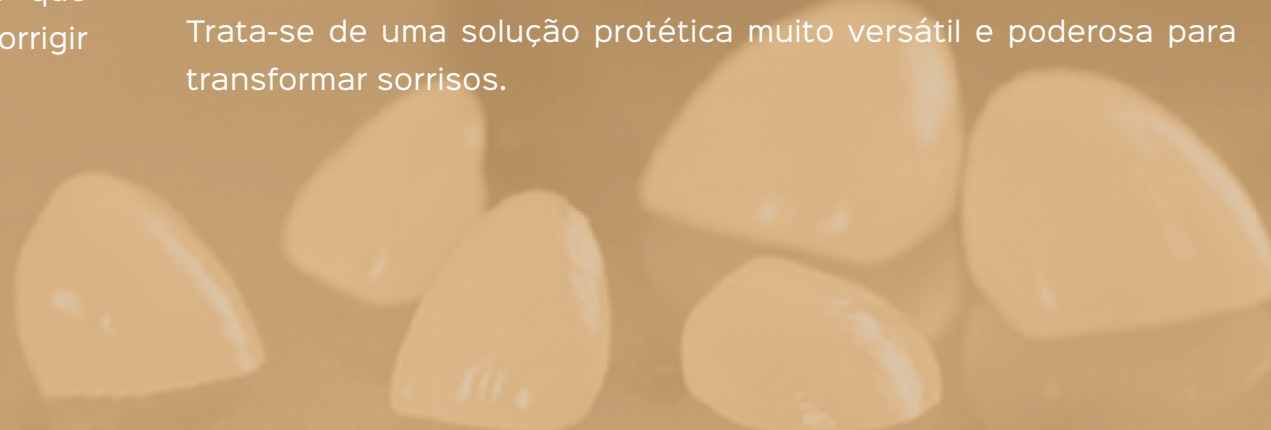
FACETAS DE PORCELANA

As facetas de porcelana são uma forma rápida de conseguir um belo sorriso. São uma alternativa muito indicada para quem tem dentes manchados, lascados ou espaçados. Mas, afinal, o que são?

Segundo a Academia Americana de Odontologia Cosmética, “Faceta é uma peça fina de porcelana usada para recriar a aparência natural dos dentes, ao mesmo tempo em que fornece uma estrutura comparável em resistência e aparência ao dente natural”. São pequenas e finas estruturas produzidas a partir de um material cerâmico extremamente resistente, fixadas por meio de adesivos odontológicos e que acompanham o contorno dos dentes para fechar espaços, corrigir alterações de forma, posição e cor dos dentes naturais.

O tratamento possui a grande vantagem de ser menos demorado que os aparelhos ortodônticos, podendo, em casos específicos, substituí-los para fechar os diastemas (que são os espaços abertos entre as faces laterais - também chamadas de proximais - de dois ou mais dentes).

Outra aplicação das facetas é a correção de cores e formas de um ou mais dentes que podem estar escurecidos, desgastados ou desalinhados. Quando bem executadas, as facetas, ainda, possuem alta resistência e durabilidade, podendo ser combinadas com outras técnicas, como implantes, lentes de contato e próteses dentárias. Trata-se de uma solução protética muito versátil e poderosa para transformar sorrisos.



LENTE DE CONTATO

As lentes de contato são próteses muito similares às facetas laminadas e a sua principal diferença em relação a elas está na menor espessura. Normalmente, requerem menor desgaste das estruturas dentárias e também são indicadas para modificar e/ou corrigir cor, formato, tamanho e comprimento dos dentes naturais. Assim como nas facetas, o seu uso é seguro e previsível, com a vantagem de promover ainda menos desgaste dental.

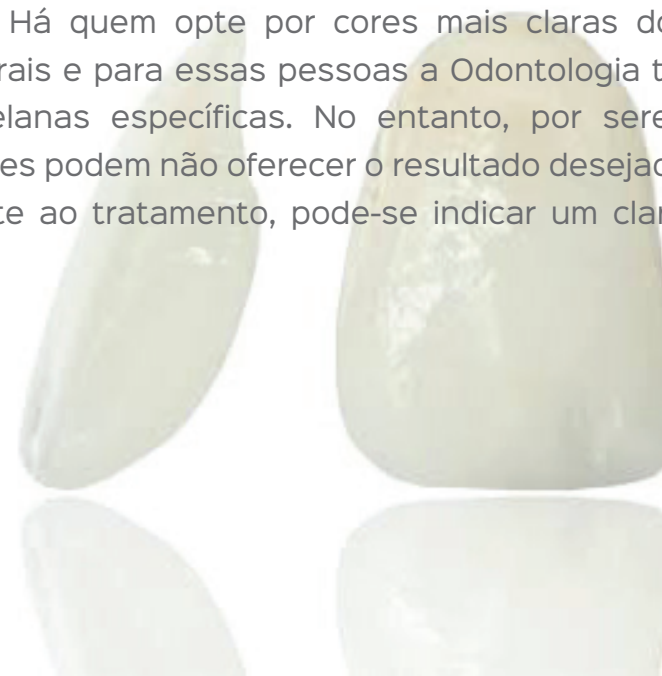
A sua principal desvantagem é que, devido ao fato de as lentes serem extremamente finas, elas não são capazes de mascarar dentes escurecidos ou tingidos de forma tão eficaz quanto as facetas. Outra grande vantagem das lentes de contato dentais é que serão necessárias poucas visitas ao dentista.

São uma técnica que pode transformar toda a arcada dentária de forma rápida e com os resultados mantidos no longo prazo.

As lentes duram mais de vinte anos conforme mostrado em pesquisas, se o procedimento for executado por um profissional

criterioso, atualizado com as mais modernas técnicas e materiais. É importante que o paciente venha a seguir todas as orientações corretamente. Seguindo todas as indicações profissionais, elas duram até dez anos. Entre as principais indicações à técnica, estão os dentes desalinhados, escuros, pequenos, fraturados e desgastados.

A escolha da cor das lentes também é essencial para o sucesso restaurador. Há quem opte por cores mais claras do que os dentes naturais e para essas pessoas a Odontologia tem como opção porcelanas específicas. No entanto, por serem muito finas, as lentes podem não oferecer o resultado desejado, então, anteriormente ao tratamento, pode-se indicar um clareamento dental.



CLAREAMENTO

Segundo a Associação Brasileira de Higiene Pessoal, Perfumaria e Cosméticos, o Brasil é o quarto país no mundo com o maior mercado nesse segmento. Dessa forma, é natural que o clareamento seja um dos tratamentos estéticos mais conhecidos e requisitados nos consultórios odontológicos brasileiros.

O clareamento é realizado com o uso de géis clareadores à base de peróxido de hidrogênio e peróxido de carbamida que agem removendo os pigmentos depositados sobre os dentes, deixando-os mais “brancos”.

Existem duas técnicas de clareamento: caseira e em consultório. Na técnica caseira, o próprio paciente manuseia e insere o agente químico dentro de uma moldeira que se adapta aos dentes.

O material precisa ser fornecido pelo dentista que orientará e supervisionará o tratamento. Já no clareamento realizado no consultório, a grande vantagem é a maior rapidez, sendo uma excelente opção para aqueles pacientes que buscam agilidade no tratamento.



PRÓTESES *METAL FREE*

As próteses metal free são mais uma excelente opção estética para substituir dentes perdidos ou reparar dentes danificados por cáries ou traumas. Feitas de cerâmica e livres de metal, elas proporcionam um aspecto visual extremamente natural. Suas principais vantagens são:

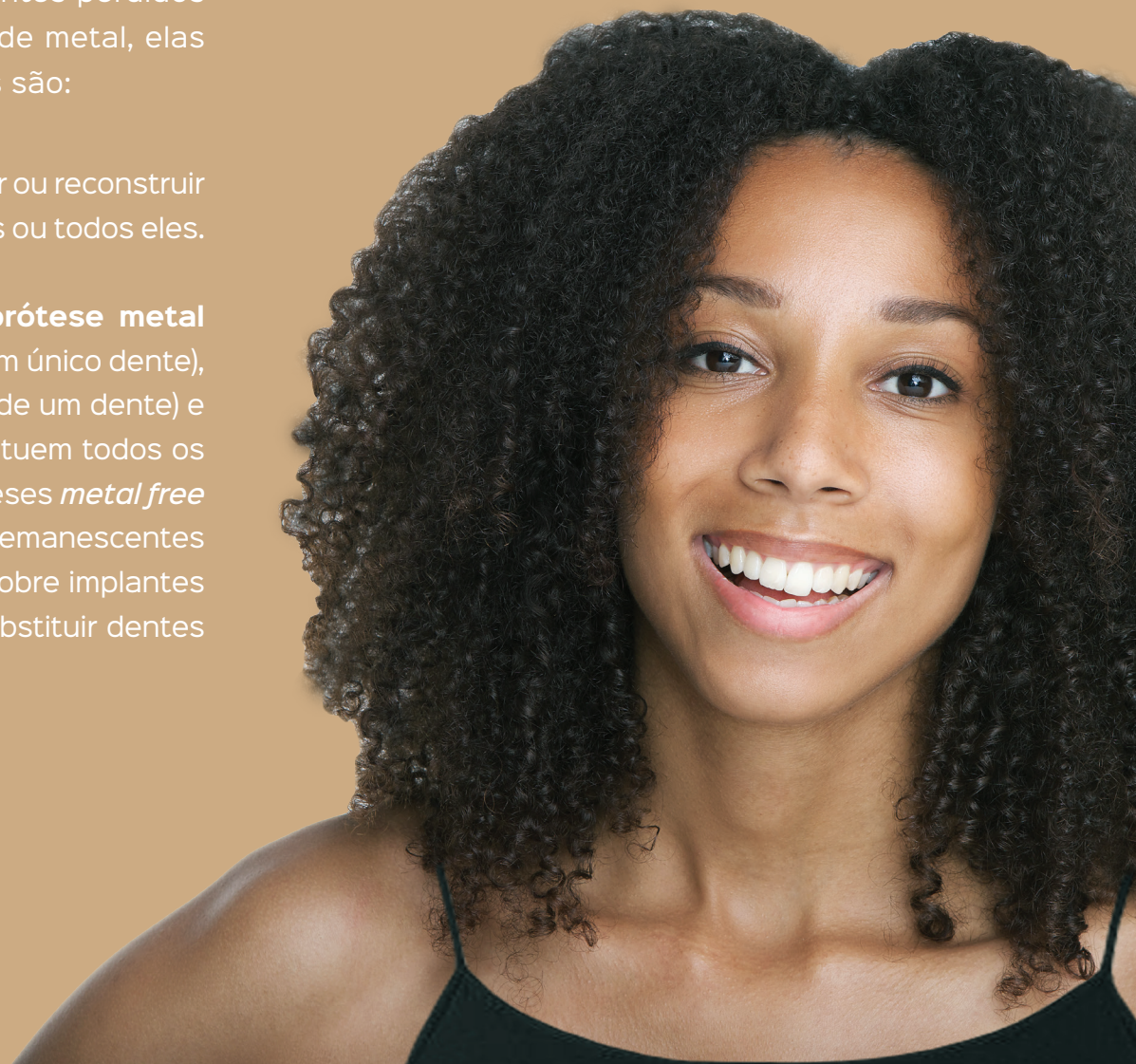
A. Estética superior às próteses metálicas: as próteses metal free não provocam nuances azuladas ou acinzentadas próximo à gengiva, muito frequentes nas próteses com metal recobertas com cerâmica (também chamadas de metalocerâmicas).

B. Resistência: as cerâmicas utilizadas na fabricação dessas próteses possuem uma tecnologia que as torna muito mais resistentes que as cerâmicas convencionais, conferindo maior durabilidade e segurança para o tratamento.

C. Biocompatibilidade: assim como o ouro e o titânio, as cerâmicas são materiais que não provocam reações alérgicas e nem favorecem o acúmulo de bactérias, tornando o tratamento mais “amigável” para o organismo.

Essas próteses podem substituir ou reconstruir um único dente, diversos dentes ou todos eles.

Existem diversos tipos de prótese metal free: unitárias (para substituir um único dente), múltiplas (que substituem mais de um dente) e totais ou protocolos (que substituem todos os dentes de uma arcada). As próteses *metal free* podem ser instaladas sobre remanescentes dentários e raízes naturais ou sobre implantes previamente instalados para substituir dentes perdidos.



PRINCIPAIS DÚVIDAS

1. Restauração e obturação de dentes são a mesma coisa?

Obturaç o dent ria   a forma como a maioria das pessoas chama a restaura o dent ria, mas o termo obtura o refere-se   fase final de um tratamento de canal.

Ent o, s o dois procedimentos diferentes, que geram uma pequena confus o.



PRINCIPAIS DÚVIDAS

2. Como deve ser realizada a higienização das próteses?

Basicamente, há duas principais categorias de prótese:

- A.** As **próteses removíveis**, como a prótese parcial removível e a prótese total. Elas precisam ser removidas após as refeições para a limpeza delas e da estrutura bucal.
- B.** As **próteses fixas**, como as lentes de contato, facetas, coroas e próteses parciais fixas (convencionais e sobre implantes). Nesse caso, os cuidados de higiene são os mesmos dos dentes naturais, ou seja, escovação e uso de fio dental diariamente, após as refeições e, opcionalmente, enxaguatório bucal.



PRINCIPAIS DÚVIDAS

3. Qual a principal diferença entre facetas e lentes de contato?

As facetas e lentes de contato são indicadas para ser instaladas nos dentes anteriores (frontais). Apesar de semelhantes, elas diferem em relação à espessura (as lentes são mais finas) e também têm indicações diferentes.

A **faceta** é recomendada, principalmente, para aquelas pessoas que possuem inúmeras restaurações e dentes com cores muito alteradas e/ou escurecidas, pois possuem maior espessura e por isso são menos translúcidas. Já as **lentes de contato** são estruturas extremamente finas, menos de 0,5 mm e, por isso, são indicadas para casos em que não se deseja ou não é indicado desgastar os dentes naturais, casos com alterações estéticas mais sutis e, também, para o fechamento de espaços, aumento e alterações nas formas e nas dimensões dos dentes.



PRINCIPAIS DÚVIDAS

4. Clareamento dental enfraquece os dentes?

A resposta é não. Não existem comprovações científicas sobre o enfraquecimento dentário após o clareamento, porém, é preciso ter cautela, pois, como todo tratamento, quando realizado de forma inadequada, pode sim trazer riscos à saúde à estrutura dental. Portanto, esse tratamento deve ser sempre realizado com a supervisão de profissional devidamente capacitado.





CONCLUSÃO

Ter um sorriso bonito não é mais uma missão difícil. As opções estéticas são inúmeras e extremamente seguras para o paciente, desde que realizadas por um profissional devidamente capacitado.

A demanda por tratamentos estéticos está aumentando a cada dia e os preços estão cada vez mais acessíveis. Antes de decidir por qualquer procedimento estético, pesquise e escolha um dentista, experiente e capacitado, para que o sonho de ter um sorriso bonito vire uma realidade com segurança e previsibilidade.



A CLÍNICA

A clínica **Dr. Carlos Francci Odontologia Estética** foi criada há mais de 26 anos com a intenção de unir a ciência das melhores universidades de Odontologia do mundo ao atendimento a pacientes que buscam conforto, segurança e exclusividade.



DR. CARLOS FRANCCI

Pesquisador e professor da Universidade de São Paulo, o dr. Carlos Francci preza pela satisfação de seus pacientes por meio de conhecimentos científicos e anos de prática clínica. É dono de um rico currículo, no qual podemos destacar:

- Professor livre docente na Faculdade de Odontologia da Universidade de São Paulo (2010).
- Ministra cursos para ensinar a outros dentistas as melhores técnicas da odontologia estética.
- Palestrante nacional e internacional, focado na disseminação do conhecimento científico para a comunidade odontológica, desde alunos de graduação até especialistas.
- Atua em clínica particular desde a sua formação.
- Autor de diversos artigos publicados em revistas nacionais e internacionais e de 15 capítulos de livros.
- Foi presidente da ABOE (Academia Brasileira de Odontologia Estética), presidente da SBPqO (Sociedade Brasileira de Pesquisa Odontológica) e atualmente atua no conselhos deliberativos dessas entidades, bem como na Sociedade Brasileira de Odontologia Digital.
- Idealizador do GFree – Grupo Francci de Estudos em Estética: grupo de professores mestres e doutores com enfoque clínico que ministram cursos na área da odontologia estética.



FONTES

www.saude.abril.com.br/blog/cuide-da-sua-boca/clareamento-dental-o-que-voce-precisa-saber/

www.fgm.ind.br/casos-clinicos-odontologicos/resultado-rapido-na-tecnica-de-clareamento-em-consultorio/

www.abihpec.org.br



Av. Nove de Julho, 3229 | Conjunto 1211
Jardim Paulista, São Paulo | SP